

家庭用 **エアマッサージ器**

医療用具製造許可番号 09BZ5009

カタログNO. **L355**



ドクターメドマTM

型式 **DM-5000EX** ^{PAT.P}

Automatic Air Massager

NEW

脚部
マッサージで、
健康な
身体づくり。



Premium Massage

エアロテラピーで気分爽快!

型式 **DM-5000EX** 両脚セット使用例



型式 **DM-2000EX** 片腕セット使用例 (本体+アームバンド用ホース+アームバンド)

3種類のマッサージモードで、快適なライフスタイルを。

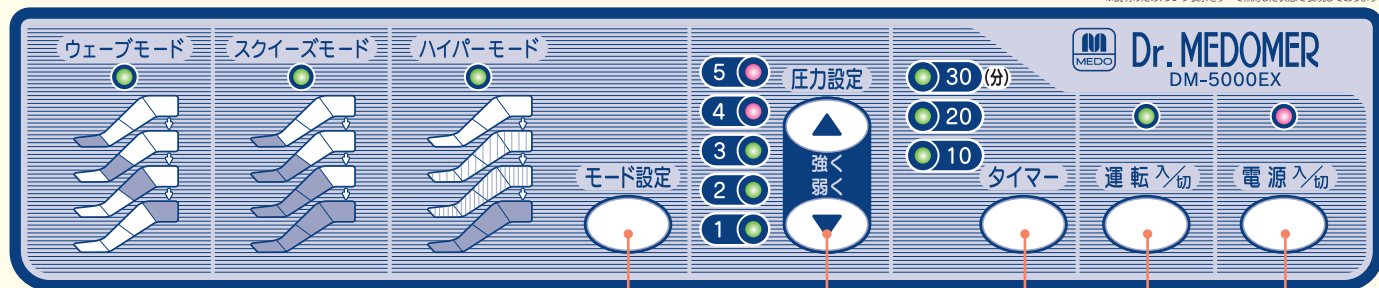
ウェーブモード (揉み上げ)、スクイーズモード (絞り上げ)、ハイパーモード (同時加圧)

「血液とリンパ液の効果的な流れの促進」をテーマに、「使いやすさ」と「理想的な効果」の追求から誕生した「ドクターメドマー」。

機能性・操作性・耐久性に優れ、しかもコンパクト設計。ゆったりとくつろいだ姿勢で手軽にご利用ください。

※体を温めリラックスした状態でご利用いただくと最も効果が得られます。

使いやすい操作パネル



- モード設定ボタン**
3種類のマッサージモードがお選びいただけます
設定されたモードには緑色の表示ランプが点灯します。
- 圧力設定ボタン**
5段階の強弱がお選びいただけます
設定された圧力には「1」「2」「3」が緑色の表示ランプ、「4」「5」は赤色の表示ランプが点灯します。
安全のため、圧力「4」「5」はボタンを1秒以上押さなければ作動しません。
- タイマーボタン**
3種類の時間設定をお選びいただけます
- 電源入/切ボタン**
本機を使用する際、最初に押してください
- 運転入/切ボタン**
マッサージを始める際に押してください

癒しの時間をあなたに……
Dr. MEDOMER
Automatic Air Massager

家庭用 エアマッサージ器
ドクターメドマー™

ソフトな空気力で血行促進マッサージ! 今日から身体、軽やか爽快!!

効能・効果

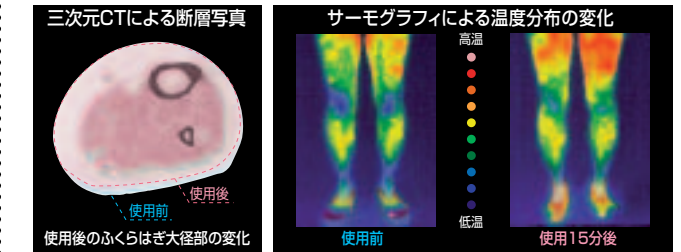
- 血行促進 ● 疲労回復 ● 筋肉の疲れをとる ● 筋肉のコリをほぐす ● 神経痛、筋肉痛の痛みの緩解

ビジネス・スポーツ・家事・外出の後の筋肉の疲れを効果的にやわらげます。

マッサージ効果の高い「ドクターメドマー」。

「ドクターメドマー」は循環系の改善を行うことによって、脚にたまった血液・リンパ液および余分な水分を効果的に中枢に戻します。使用後はふくらはぎ、太ももの断面変化や体温の上昇が見られ、マッサージ効果が確認されます。

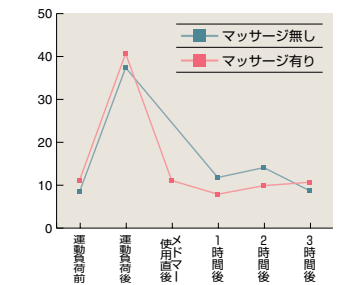
●効果測定 (使用前・使用后)



高いマッサージ効果で疲労回復に役立つ「ドクターメドマー」。

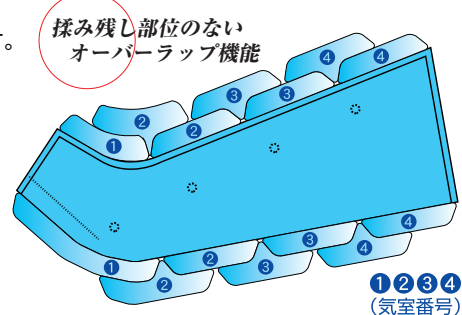
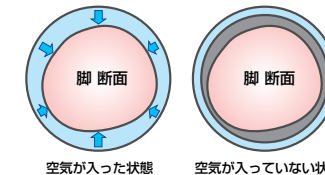
運動負荷をリハビリの理学療法で用いるエルゴメーターに加え、マッサージを使用した場合と自然回復の場合の乳酸量の変化を比較し、疲労回復度を調べました。運動負荷を加えることで、血液中の乳酸量は大幅に増加します。

- 結果**
- 自然回復状態では、3時間経過しても血液中の乳酸量は運動負荷前より大きく、疲労状態が持続しているもの、と考えられます。
 - 「ドクターメドマー」で30分マッサージすることによって、**血液中の乳酸量は運動負荷前の値より減少し、その効果は2~3時間持続している**、と推察されます。



特長

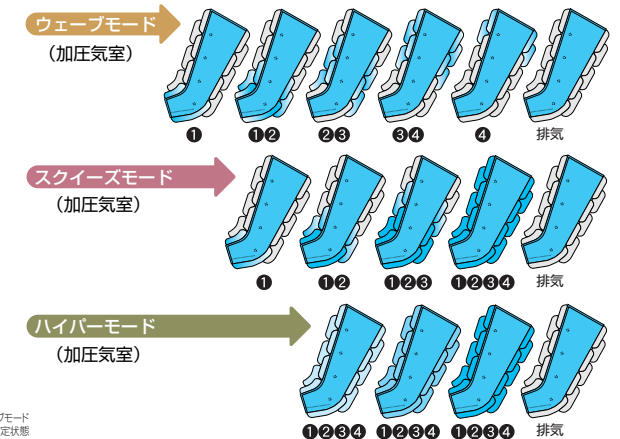
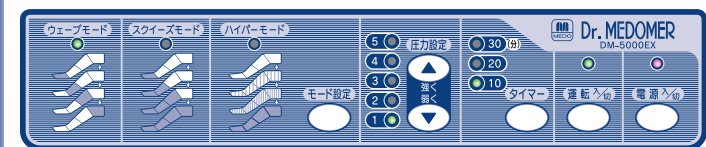
- 圧力センサによる制御で、脚の太さに関係なく一定の加圧力で心地よいマッサージが行えます。
- 空気袋をオーバーラップさせてあり、揉み残し部位のない効果的なマッサージが行えます。
- すべての操作がスイッチボタンで行え、手軽にご利用いただけます。
- ソフトな空気圧によるマッサージなので、局部的な痛みや電気的な刺激がなく快適です。



● 3種類のマッサージパターンが選べます。

「モード設定ボタン」を押すだけで、簡単に3種類のモードを切り換えでき、LEDランプの点灯で選択モードを確認できます。

- ウェーブモード (揉み上げ方式)**
①から④までの各気室を順番に加圧・排気しながら揉み上げていくマッサージモードです。
- スクイーズモード (絞り上げ方式)**
①から④までの各気室を順番に加圧したまま絞り上げていくマッサージモードです。
- ハイパーモード (同時加圧方式)**
①から④までの各気室を同時に加圧していくマッサージモードです。



● 圧力設定ボタンを押すだけで、簡単に圧力調節ができます。

5段階の圧力設定でお好みの強弱をお選びいただけます。



安全のため、圧力「4」「5」は1秒以上ボタンを押し続けなければ設定できないようになっています。

▲注意 通常、圧力設定は「3」以下でご使用ください。特にお肌の弱い方は、圧迫痕のごこることがあります。

圧力表示ランプ	気室圧力 kPa (mmHg)				ハイパーモード
	ウェーブモード および スクイーズモード				
	①	②	③	④	全気室
1	4.0 (30)	4.0 (30)	4.0 (30)	4.0 (30)	4.0 (30)
2	9.3 (70)	8.0 (60)	6.7 (50)	5.3 (40)	9.3 (70)
3	12.0 (90)	10.7 (80)	9.3 (70)	9.3 (70)	12.0 (90)
4	14.7 (110)	13.3 (100)	12.0 (90)	10.7 (80)	14.7 (110)
5	17.3 (130)	16.0 (120)	14.7 (110)	12.0 (90)	17.3 (130)

注) 上記圧力は、1.3kPa程度のバラツキがあります。

両脚セット

家庭用 エアマッサージ器

ドクターメドマー™

型式 **DM-5000EX** PAT.P

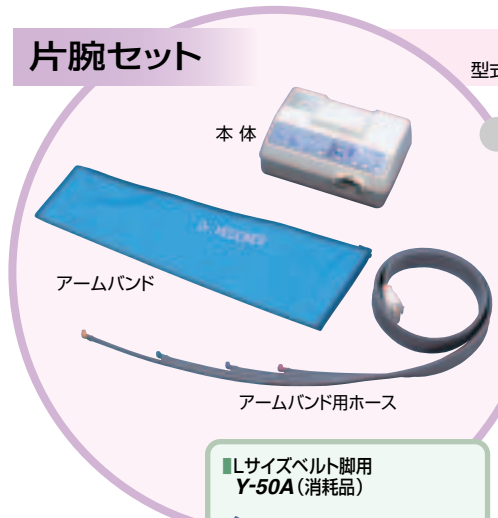


■主な仕様

電源	AC100V 50/60Hz	
消費電力(待機中)	22/19W (3/3W)	
もみ上げ サイクル	ウェーブモード	約55秒
	スクイズモード	約39秒
	ハイパーモード	約24秒
タイマー設定時間	10分、20分、30分	
空気圧設定範囲	4.0 ~ 17.3kPa (30~130mmHg)	
定格時間	30分	
質量	本体	4.8kg
	ブーツ2本・ホース	0.85kg

片腕セット

型式 **DM-200UEX** PAT.P



■オプション(別売品)

■片脚用ホース
H-50A



■アームバンド用ホース
H-51A



■両脚用ホース
H-52A



■Lサイズベルト脚用
Y-50A(消耗品)



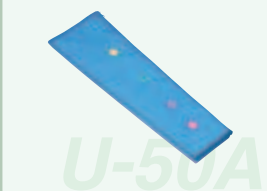
■Lサイズベルト腕用
Y-51A(消耗品)



■ブーツ **B-50A**(消耗品)



■アームバンド **U-50A**(消耗品)



⚠ 使用上の注意 「ドクターメドマー」を使用する場合、以下の点に注意してください。

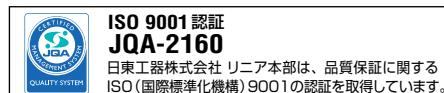
⚠ 警告

- 次の人は、本機の使用を禁止します。
 1. 発症後6ヶ月以内の下肢深部静脈血栓症を患っているか、もしくはその恐れのある場合。
※「下肢深部静脈血栓症」とは、下肢全体または膝より下が腫れ上がって痛みがあり、立ったり歩いたりすると痛みが強くなる自覚症状のあることをいいます。
 2. 装着部におでき、やけど、虫さされなどの急性炎症や化膿性疾患がある場合。
 3. 医師が使用を不相当と認めた場合。

⚠ 注意

- 次の人は必ず医師と相談の上使用してください。症状や病因によっては使用に適さない場合があります。
 1. 心臓に障害のある人
 2. 糖尿病の人
 3. 骨粗しょう症の人
 4. 装着部に疾患から生じるむくみや疼痛のある人
 5. 装着部に骨折、脱ぎゅう、肉ばなれ、ねんざ、外傷のある人
 6. 悪性腫瘍のある人
 7. 高血圧症と診断されている人
 8. 妊娠している人
 9. 安静を必要とする人
 10. 特に身体に異常を感じている人
 11. 熱の高い人
 12. 皮膚の弱い人
 13. 上記以外の疾患で医師の治療を受けている人
 14. 自覚症状の意思表示ができない人
 15. 本機の使用によりかえって疼痛の増す人
 16. 本機を使用しても症状の改善が見られない人
- 通常、圧力設定は「3」以下でご使用ください。特にお肌の弱い方は、圧迫痕が残ることがあります。

- ◆ ご使用前に必ず取扱説明書をお読みにになり、安全にご使用ください。
- ◆ 本カタログに記載の仕様および内容は2003年10月現在のものです。予告なしに変更する場合がありますので、あらかじめご了承ください。



ご寿命は：

発売元 **メド産業株式会社**
 本社 〒141-0022 東京都品川区東五反田1-11-15(電波ビル)
 TEL 03(3447)5521(代表) FAX 03(3447)3570
 大阪支店 〒537-0001 大阪市東成区深江北2-10-10
 TEL 06(976)3271(代表) FAX 06(976)3841

「メドホームページ」を開閲し、製品に関する様々な情報をご案内しております。 **《お客様ご相談窓口》メド産業株式会社**
 ホームページURL <http://www.medo.co.jp/> フリーダイヤル **0120-265521**
 受付時間：AM9:00~PM5:00(月~金)

※本カタログの無断複写を固くお断わりします。

日東工器株式会社