



カタログNO. L357

医療用具製造許可番号09BZ5009

家庭用 エア マッサージ 器

# ハイパーメドマー

## HP-7000EX

PAT.P

H Y P E R M E D O M A R

継承し愛されつづけている、上質マッサージ

まさに「上質」を語るにふさわしいクオリティとデザイン  
あなたをかけがえのない満足感で包みこみます



ノウハウが息づく、  
インテリジェントなエア制御

空気の優しい力で、  
下半身をムラなくモミほぐす  
エクセレントマッサージャー

A E R O T H E R A P Y

# エアロテラピーで気分爽快!

癒しの時間をあなたに...

脚部はもちろん、  
うっ血し易い臀部と  
疲れがたまる  
腰部へのマッサージは、  
マッサージ器の未来形です。

## 優れた 気室 構造

マッサージの理想を追求し研究された独自の気室構造。「やさしい心地」と「効果的な刺激」をプログラムモードで的確に実行します。

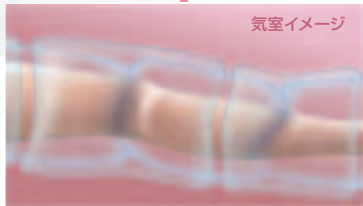
**腰まわり**  
血液の還流を促進し、負担のかり易い腰のコリをもみほくします。

**おしり~もも**  
たまりがちな血液の還流を促進し、下半身の疲れを取り除きます。

**ふくらはぎ~足先**  
ふくらはぎの血液還流促進作用によって、脚の血行を高め、からだ全体の血行を活発にします。

更に 気室イメージ

## 揉み残し部位がない オーバーラップ構造



気室がオーバーラップさせてあり、揉み残し部位がない効果的なマッサージが行えます。



## 安全性 UP

万一本体に異常があった場合でも、自己診断機能によって停止するので安全です。

## 快適 機能

使用状態がひとめでわかる「モード表示」  
使用中のモードを確認できます。

好みの強さに調節できる「圧力調節」  
5段階の圧力をスイッチ押しだけで設定できます。

ボタンを押すだけの簡単操作! 「モード切替」  
1つのボタン操作で3モードを簡単に切替でき、好みのモードをすぐに設定できます。

使用時間が選べる「タイマー機能」  
10分、20分、30分からお選びいただけます。

洗練したマッサージスタイルを、  
3つのモードによってリズムカルに伝えます。

## 効果 効能

下半身への優しい心地と効果的な刺激は、  
血液の循環を高め疲れをとり、コリをほくします。

- 血行促進
- 筋肉の疲れをとる
- 疲労回復
- 筋肉のコリをほくす
- 神経痛、筋肉痛の痛みの緩解

## 仕様

本体型式: HP-7000EX 電源: AC100V 50/60Hz 消費電力: 24/22W 加圧サイクル: 50~120秒(圧力設定「3」の参考) 圧力調節範囲: 30~90mmHg(5段階) タイマー設定時間: 10分・20分・30分  
本体寸法: 315mm(幅)×222mm(奥行)×155mm(高さ) パンツ寸法: 【ウエスト回り】1,100mm, 【太腿回り】600mm, 【足先回り】600mm, 【股下】970mm 質量: 本体: 4.8kg, パンツ: 2.3kg

- パンツ
- 本体
- 8連ホース
- 別売オプション
  - Lサイズベルト
  - ※パンツのサイズアップに用います。

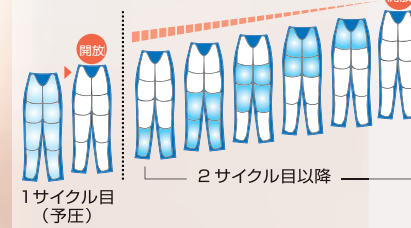
## 3 mode

### 3種類のモード から選択できる、 エアマッサージスタイル

(体調・症状に合わせてお選びください)

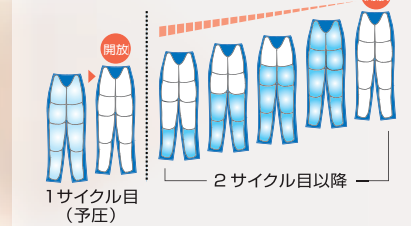
#### 1. ウェーブモード

●足先から部分的に加圧します。



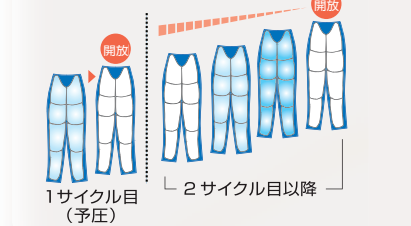
#### 2. スクイズモード

●足先から順番に加圧し、  
全室一気に除圧します。



#### 3. ハイパーモード

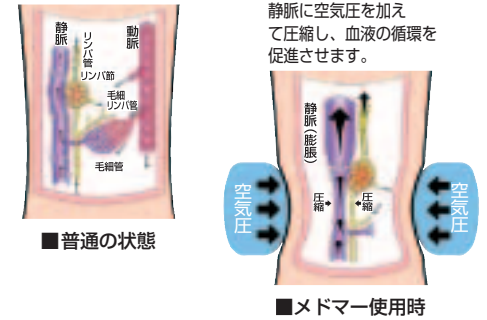
●全室一気に加圧し、  
全室一気に除圧します。



## 【血液還流促進が大切な理由】

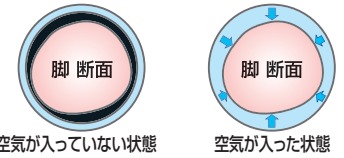
血液は心臓というポンプによってからだの中を循環しています。心臓を中心として送りだされる「血液が通る血管」を動脈、反対に心臓にもどる「血液が通る血管」を静脈といいます。血液の場合、渋滞が起こり易いのは静脈で、特に太ももから下の脚部は、心臓から遠く、下の方にあるため、一番渋滞が起こりやすい部分なのです。

「メドマー」は、血液の慢性的渋滞部分ともいえる下肢静脈血の心臓への還流促進にすぐれた効果を発揮します。



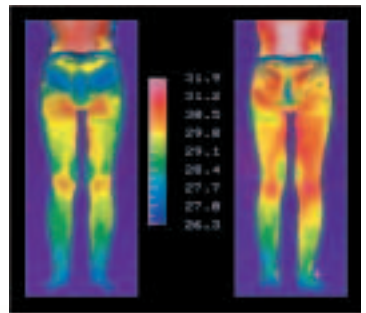
## 【特長】

- 圧力センサによる制御で、体型の違いに関係なく一定の加圧力で心地よいマッサージが行えます。
- 空気袋をオーバーラップさせてあり、揉み残し部位のない効果的なマッサージが行えます。
- 気分や体調に合わせて、3つのマッサージモードから選択できます。
- ソフトな空気圧によるマッサージなので、局部的な痛みや電気的な刺激がなく快適です。



## 【効果測定】

サーモグラフィーによる温度分布の変化





家庭用エアマッサー器

# ハイパーメドマー

## HP-7000EX

### ⚠ 使用上の注意 「ハイパーメドマー」を使用する場合、以下の点に注意してください。

#### ⚠ 警告

●次の人は、本機の使用を禁止します。

1. 発症後6ヶ月以内の下肢深部静脈血栓症を患っているか、もしくはその恐れのある場合。  
※「下肢深部静脈血栓症」とは、下肢全体または膝より下が腫れ上がって痛みがあり、立ったり歩いたりすると痛みが強くなる自覚症状のあることをいいます。
2. 装着部におでき、やけど、虫さされなどの急性炎症や化膿性疾患がある場合。
3. 医師が使用を不適当と認めた場合。

#### ⚠ 注意

●次の人は必ず医師と相談のうえ使用してください。症状や病因によっては使用に適さない場合があります。

1. 心臓に障害のある人
  2. 糖尿病の人
  3. 骨粗しょう症の人
  4. 装着部に疾患から生じるむくみや疼痛のある人
  5. 装着部に骨折、脱きゅう、肉ばなれ、ねんざ、外傷のある人
  6. 悪性腫瘍のある人
  7. 高血圧症と診断されている人
  8. 妊娠している人
  9. 安静を必要とする人
  10. 特に身体に異常を感じている人
  11. 熱の高い人
  12. 皮膚の弱い人
  13. 上記以外の疾患で医師の治療を受けている人
  14. 自覚症状の意思表示ができない人
  15. 本機の使用によりかえって疼痛の増す人
  16. 本機を使用しても症状の改善が見られない人
- 通常、圧力設定は「3」以下でご使用ください。特にお肌の弱い方は、圧迫痕が残ることがあります。

◆ご使用前に必ず取扱説明書をお読みになり、安全にご使用ください。◆本カタログに記載の仕様および内容は2004年10月現在のものです。予告なしに変更する場合がありますので、あらかじめご了承ください。

ご用命は：


販売元  **メド産業株式会社**  
 本社 〒141-0022 東京都品川区東五反田1-11-15 (電波ビル)  
 TEL 03 (3447) 5521 (代表) FAX 03 (3447) 3570  
 大阪支店 〒537-0001 大阪市東成区深江北 2-10-10  
 TEL 06 (6976) 3271 (代表) FAX 06 (6976) 3841

 **日東工器株式会社**

製品に関する様々な情報をご案内しております。

<http://www.medo.co.jp/>  
 eメールアドレス: medo@tka.att.ne.jp

〈お客様ご相談窓口〉メド産業株式会社

 フリーダイヤル **0120-265521**  
 受付時間: AM9:00~PM5:00 (月~金)

